

FOMLY

S O F T C O N C E P T

WSKAZÓWKI DLA PROJEKTANTÓW

Drodzy Projektanci!

Poniższe wytyczne są jedynie wskazówkami dotyczącymi projektowania mebli z wykorzystaniem możliwości produkcyjnych, które daje nam technologia FOMLY®. Jesteśmy otwarci na wszelkie propozycje, również potencjalnie niezgodne z wymienionymi zagadnieniami. Wszystkie warianty chętnie z Wami przedyskutujemy, aby wypracować optymalne rozwiązania. W końcu powinna nas ograniczać jedynie wyobraźnia! :)

Pamiętajcie: razem tworzymy NOWY WYMIAR ARANŻACJI WNEŹRZ!

Chętnie odpowiemy na Wasze pytania!

575 800 086

575 800 096

512 694 142

kontakt@fomly.pl

Zapraszamy do kontaktu i dziękujemy za zainteresowanie!

FOMLY

S O F T C O N C E P T

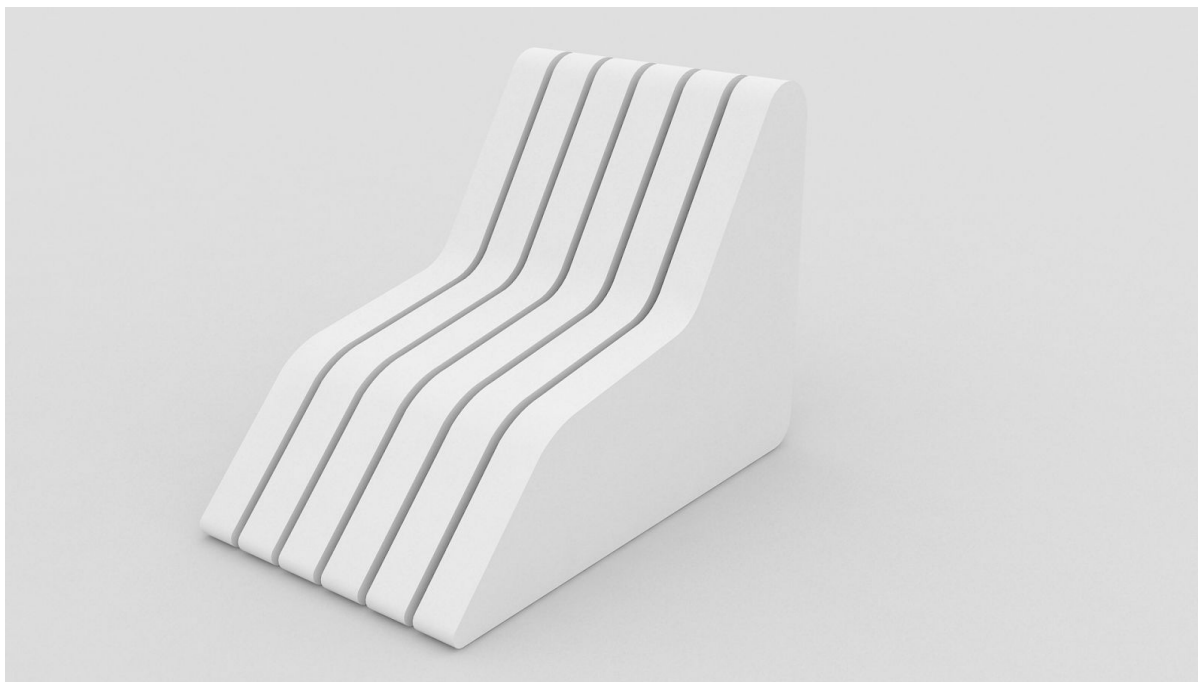
Cechy mebli FOMLY® - zgodność z procesem technologicznym:

1. Wymiary - założenia wyjściowe:

- wysokość siedziska od podłogi: 40-45 cm (przy meblach o przeznaczeniu dla dzieci rekomendujemy wys. 30 cm),
- głębokość siedziska (sofa/fotel): 50-55 cm,
- szerokość podłokietnika: 10-20 cm,
- szerokość oparcia: 10-20 cm.

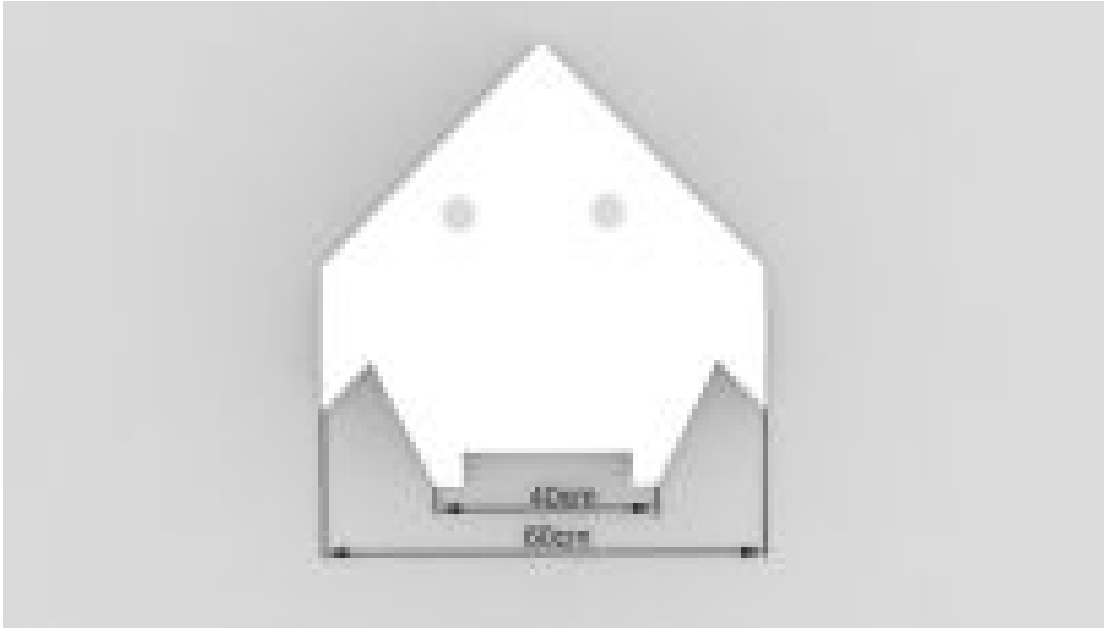
2. Staramy się unikać wąskich wcięć i wystających, ostrych elementów.

Antyprzykłady poniżej:



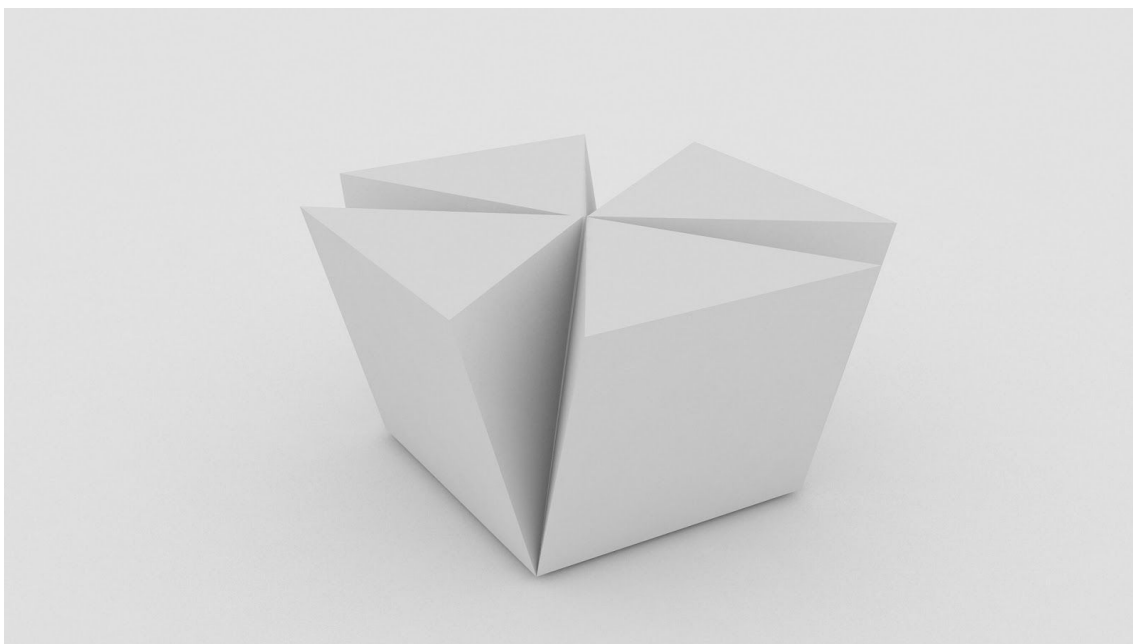
FOMLY

SOFT CONCEPT



FOMLY

SOFT CONCEPT



3. Staramy się unikać elementów “kulistych”, szczególnie w obrębie siedziska.

Antyprzykład poniżej:



FONLY

SOFT CONCEPT



4. Krawędzie mebli ZAWSZE powinny być lekko zaoblone, nie pozostawiamy ostrych kątów.

FOMLY

S O F T C O N C E P T

5. Projektując dany mebel powinniśmy myśleć o możliwości stworzenia spójnej kolekcji mebli, w skład której mogą (ale nie muszą) wchodzić następujące meble:
- **PUFA** (siedzisko bez oparc i podłokietników),
 - **FOTEL** (siedzisko + podłokietniki + oparcie),
 - **SOFA TRADYCYJNA** (siedzisko + podłokietniki + oparcie),
 - **SOFA MODUŁOWA** (siedzisko + oparcie, bez podłokietników) - z możliwością dołączania do niej kolejnych modułów i tworzenia tym samym rozbudowanych aranżacji na potrzeby wyposażenia dużych przestrzeni, np. poczekalnie, lobby hotelowe, pasaż w galeriach handlowych, łóże w restauracjach/pubach etc.
 - **NAROŻNIK MODUŁOWY** - element łączący sofy modułowe układane pod różnymi kątami/załamaniami.

Uwaga!

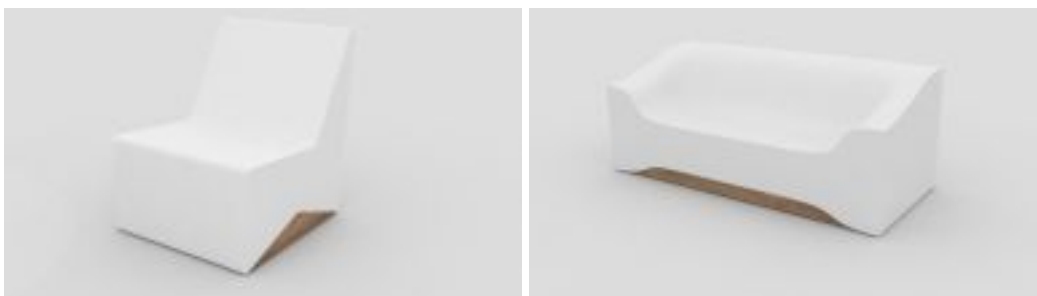
Nie zakładamy konieczności projektowania np. sofy i automatycznie spójnego do niej fotela, pufy czy sofy modułowej. Wychodzimy natomiast z założenia, że kwestia rozbudowy kolekcji o kolejne spójne ze sobą formy jest istotna z punktu widzenia przyszłej funkcjonalności/użyteczności mebli.

6. Spód/podłoga mebli powinny być płaskie, bez wycięć/wyżłobień - pianka pod ciężarem osoby siedzącej na meblach ugina się co może powodować zniekształcenie mebli.

Antyprzykłady poniżej:



7. Rozwiązaniem problemu opisanego w pkt. 6 jest możliwość zaprojektowania podstawy mebli/klina z drewna bądź metalu, w rodzaju stelaża podtrzymującego, który będzie przytwierdzony na stałe do podstawy, np. tak jak zdjęciach poniżej:



Życzymy udanej i owocnej pracy!

Pozdrawiamy!
Ekipa FOMLY
